

AGSE

Excursion du 3 novembre 2018

Tectonique salifère et chevauchements dans le Haut Var. Les dinosauriens du Crétacé de Fox-Amphoux.

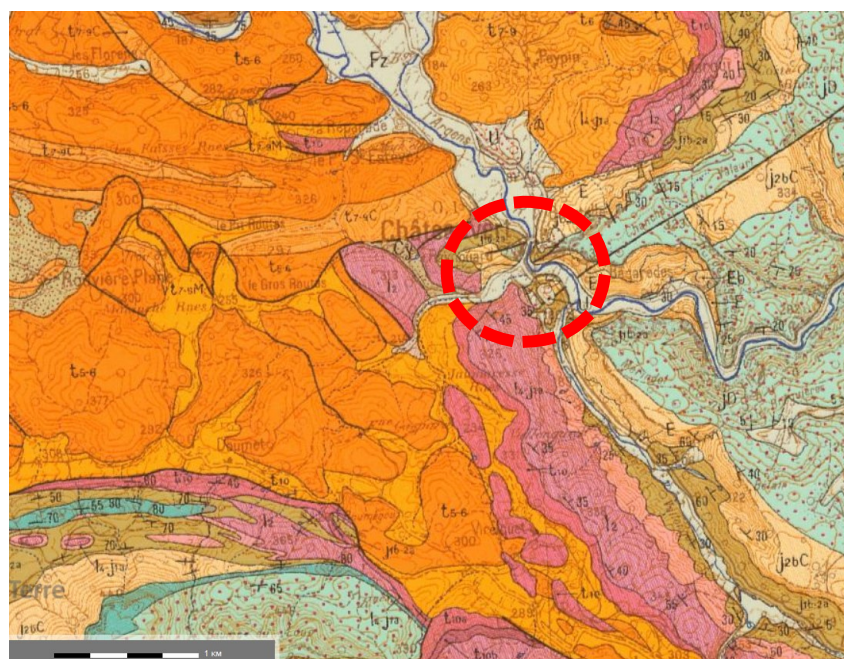
Par Nicolas Espurt, Thierry Tortosa et Yves Dutour.

Programme:

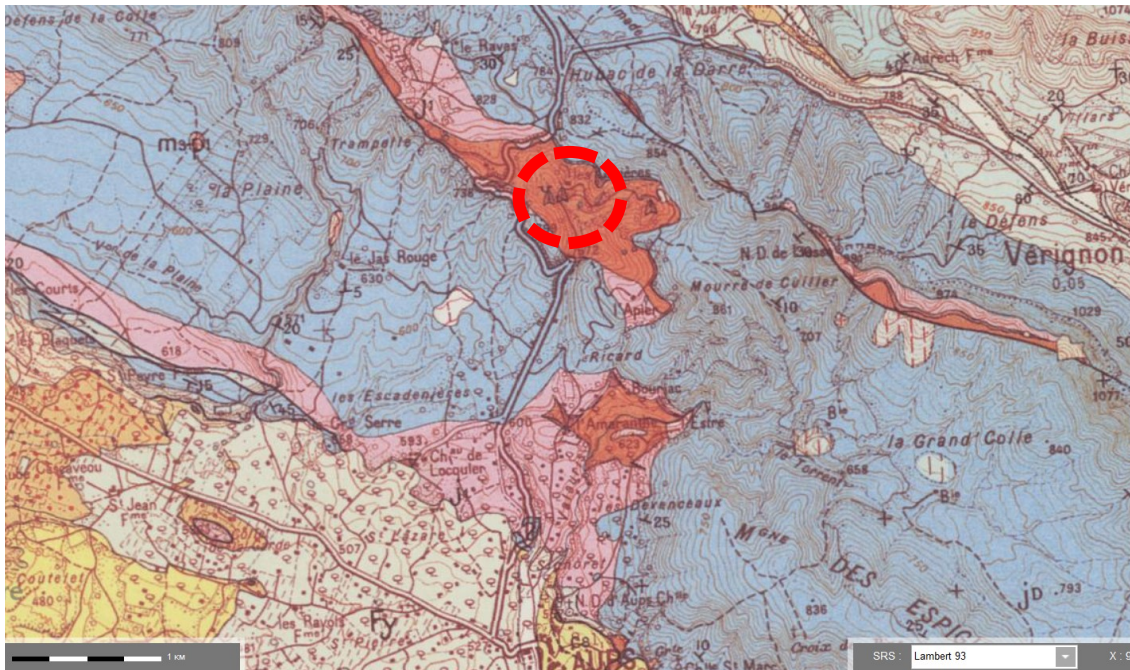
1 – 9h-9h30 : Rendez-vous sur la place de Barjols. Présentation de la journée, café. On pourra laisser les voitures pour pratiquer le co-voiturage.



2 – 10h-11h Sud de Chateaufort (10 mn de route) : extrémité ouest du synclinal de Correns ; Failles normales et tectonique gravitaire dans le Jurassique moyen.



3 – Nord d'Aups (35-40mn de route) : ancienne exploitation de gypse dans le diapir des Gipières.

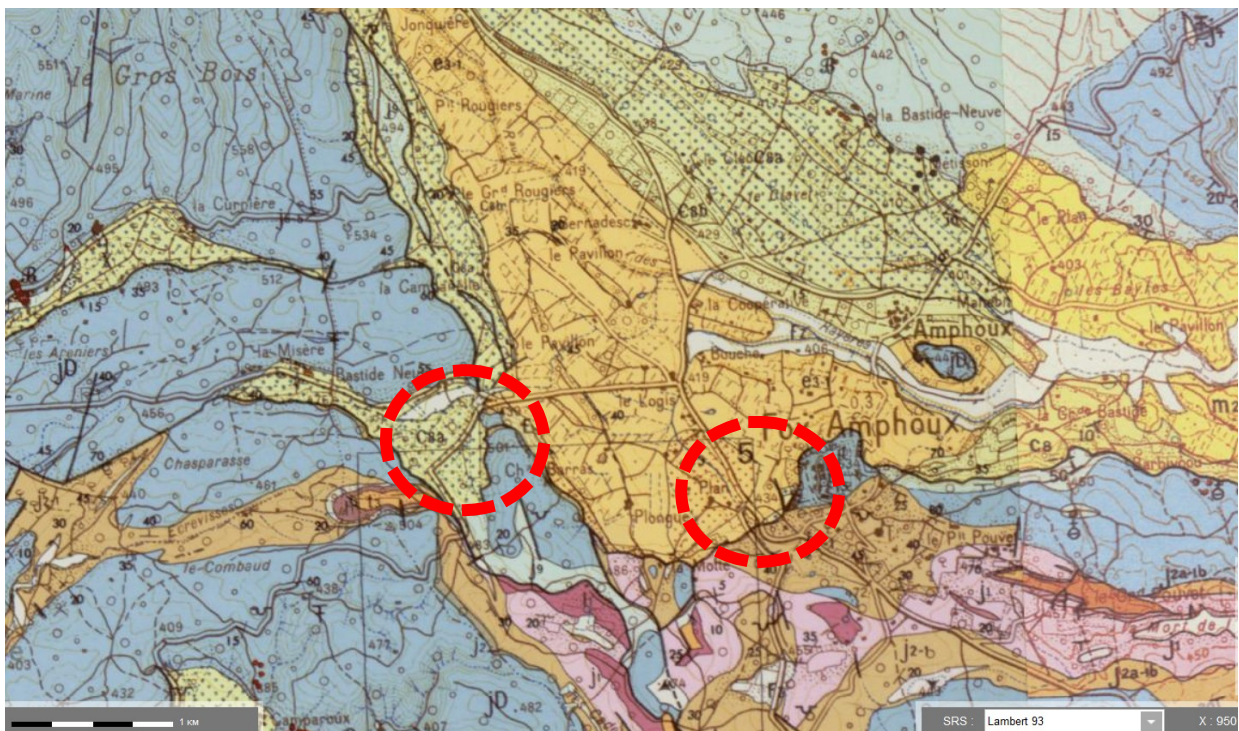


Pique-nique

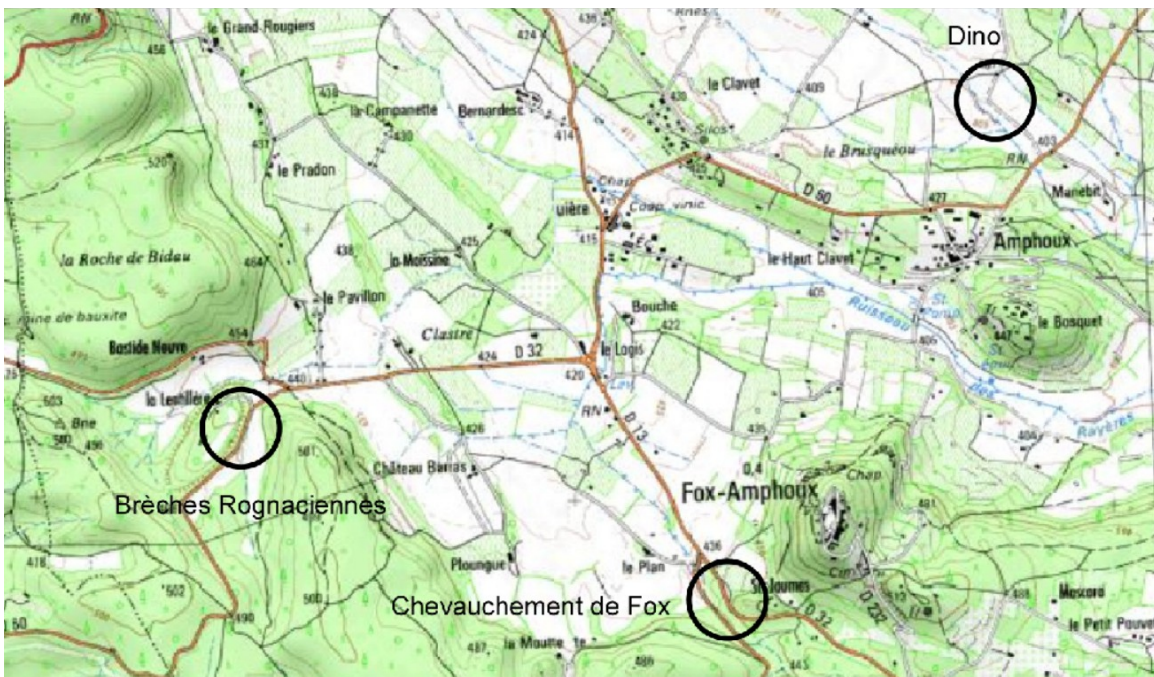
4 – (20mn de route) 14h - Bassin de Fox-Amphoux :

4 – 1 : Chevauchement de Fox-Amphoux (contact entre calcaires jurassiques et séries continentales rognaciennes)

4 – 2 : Conglomérats syntectoniques compressifs.



4 – 3 : Gisement de dinosauriens (site de Métisson)



4 – 4 : Visite du musée à 16h30.

Fin de l'excursion vers 17h30 heures.

Inscription : avant le 25 octobre.